



Администрация Пермского муниципального округа Пермского края
Комитет имущественных отношений

РАСПОРЯЖЕНИЕ

26.07.2024

№ 2401

Об установлении публичного сервитута на часть земельных участков

В соответствии со ст. 23, гл. V.7 Земельного кодекса Российской Федерации, Федеральным законом от 25.10.2001 № 137-ФЗ «О введении в действие Земельного кодекса Российской Федерации», пп. 3.2.5 п. 3.2 разд. 3 Положения о комитете имущественных отношений администрации Пермского муниципального округа, утвержденного решением Думы Пермского муниципального округа Пермского края от 29.11.2022 № 48, на основании ходатайства публичного акционерного общества «Россети Урал» (ИНН 6671163413, ОГРН 1056604000970) (далее - ПАО «Россети Урал») от 11.07.2024 № 9592:

1. Установить в интересах ПАО «Россети Урал» публичный сервитут общей площадью 27897 кв.м на часть следующих земельных участков, согласно приложению № 1 к настоящему распоряжению.

Цель: Эксплуатации объектов электросетевого хозяйства КТП-44000, КТП-44002, ВЛ-6 КВ ф. Нижние Муллы.

Срок: 49 лет.

2. Утвердить границы публичного сервитута земельного участка, указанного в п. 1 настоящего распоряжения, согласно прилагаемой схеме расположения границ публичного сервитута.

3. Срок, в течение которого использование указанного в п. 1 настоящего распоряжения земельного участка в соответствии с их разрешенным использованием будет невозможно или существенно затруднено в связи с осуществлением сервитута – продолжительность не превышает три месяца для земельных участков, предназначенных для жилищного строительства (в том числе индивидуального жилищного строительства), ведения личного подсобного хозяйства, садоводства, огородничества; не превышает один год - в отношении иных земельных участков.

4. Порядок установления зон с особыми условиями использования территорий и содержание ограничений прав на земельные участки в границах таких зон установлен Постановлением Правительства РФ от 24.02.2009 № 160

«О порядке установления охранных зон объектов электросетевого хозяйства и особых условий использования земельных участков, расположенных в границах таких зон».

5. Плата за публичный сервитут не устанавливается в соответствии с ч. 4 ст. 3.6 Федерального закона от 25.10.2001 года № 137-ФЗ «О введении в действие Земельного кодекса Российской Федерации».

6. Комитету имущественных отношений администрации Пермского муниципального округа в течение 5 рабочих дней со дня подписания настоящего распоряжения:

6.1. направить настоящее распоряжение в Управление Федеральной службы государственной регистрации, кадастра и картографии по Пермскому краю;

6.2. направить настоящее распоряжение в ПАО «Россети Урал»;

6.3. разместить настоящее распоряжение на официальном сайте Пермского муниципального округа в информационно-телекоммуникационной сети «Интернет» (www.permokrug.ru).

7. ПАО «Россети Урал» привести земельные участки в состояние пригодное для использования в соответствии с разрешенным использованием в срок не позднее 3 (трех) месяцев после завершения строительства или эксплуатации инженерного сооружения, для размещения которого был установлен публичный сервитут.

8. Настоящее распоряжение вступает в силу со дня его подписания.

9. Контроль исполнения распоряжения возложить на заместителя председателя комитета М.В. Королеву.

Председатель комитета



Е.А. Демидова

Приложение № 1
к распоряжению
комитета имущественных
отношений администрации
Пермского муниципального округа
от 26.07.2024 № 2401

**Список земельных участков,
на которые устанавливается публичный сервитут**

№ п/п	Кадастровый номер земельного участка	Адрес земельного участка
1	59:32:0640001:996	край Пермский, р-н Пермский, с/п Кондратовское, д. Берег Камы, 37/2
2	59:32:0640001:995	край Пермский, р-н Пермский, с/п Кондратовское, д. Берег Камы, №37/2
3	59:32:0640001:979	край Пермский, р-н Пермский, с/пос. Кондратовское, д. Берег Камы, Участок 3
4	59:32:0640001:978	Российская Федерация, Пермский край, м. р-н Пермский, с.п. Кондратовское, д. Берег Камы (Кондратовское с/п), уч. № 2
5	59:32:0640001:977	Российская Федерация, Пермский край, м.р-н Пермский, с.п. Кондратовское, д. Берег Камы, з/у 32
6	59:32:0640001:895	край Пермский, р-н Пермский, с/п Кондратовское, д. Берег Камы, дом 29 б
7	59:32:0640001:866	Российская Федерация, Пермский край, м.р-н. Пермский, с.п. Кондратовское, д. Берег Камы (Кондратовское с/п), з/у 42
8	59:32:0640001:836	Российская Федерация, Пермский край, м.р-н Пермский, с.п. Кондратовское, д. Берег Камы (Кондратовское с/п), пер. Мостовый, 1
9	59:32:0640001:764	Пермский край, Пермский район, д. Берег Камы
10	59:32:0640001:753	Российская Федерация, Пермский край, м.р-н Пермский, с.п. Кондратовское, д. Берег Камы (Кондратовское с.п.), з/у 38)
11	59:32:0640001:752	Российская Федерация, Пермский край, м.р-н Пермский, с.п. Кондратовское, д. Берег Камы (Кондратовское с/п), з/у 37а
12	59:32:0640001:742	Российская Федерация, Пермский край, м.р-н Пермский, с.п. Кондратовское, д. Берег Камы (Кондратовское с/п), ул. Береговая, з/у 53
13	59:32:0640001:734	Российская Федерация, Пермский край, м.р-н Пермский, с.п. Кондратовское, д. Берег Камы (Кондратовское с/п), пер. Мостовый, з/у 2а
14	59:32:0640001:733	Российская Федерация, Пермский край, м.р-н Пермский, с/п Кондратовское, д. Берег Камы, уч.№ 29
15	59:32:0640001:726	край Пермский, р-н Пермский, с/п Кондратовское, д. Берег Камы, 44
16	59:32:0640001:724	Пермский край, Пермский район, Кондратовское сельское поселение, д. Берег Камы, ул. Береговая, д. 55а
17	59:32:0640001:1769	Российская Федерация, Пермский край, м.р-н Пермский, д. Берег Камы

18	59:32:0640001:1768	Российская Федерация, Пермский край, м.р-н Пермский, с.п. Кондратовское, д. Берег Камы (Кондратовское с/п), ул. Береговая, з/у 47)
19	59:32:0640001:1763	Пермский край, Пермский муниципальный район, д. Берег Камы (Кондратовское с/п)
20	59:32:0640001:1474	Пермский край, р-н Пермский, Кондратовское с/п, д. Берег Камы, 37/3
21	59:01:0000000:978	край Пермский, г. Пермь, р-н Дзержинский, ул. Фоминская, 51а
22	59:32:0000000:14408	Пермский край, Пермский р-н, Кондратовское с/п, д. Берег Камы (Кондратовское с/п), снт. "Тополек", ул. Озерная
23	59:32:0640002:90	Российская Федерация, Пермский край, м.р-н Пермский, с.п. Кондратовское, д. Берег Камы, тер. СНТ Тополёк, з/у 44
24	59:32:0640002:88	край Пермский, р-н Пермский, с/пос. Кондратовское, д. Берег Камы, снт Тополек, участок 41
25	59:32:0640002:78	Российская Федерация, Пермский край, м.р-н Пермский, с.п. Кондратовское, д. Берег Камы(Кондратовское с/п), тер. снт Тополёк, ул. Озёрная, з/у 29
26	59:32:0640002:53	Российская Федерация, Пермский край, м.р-н Пермский, с.п. Кондратовское, д. Берег Камы, тер. СНТ Тополёк, з/у 40
27	59:32:0640002:49	Пермский край, м.р-н Пермский, с.п. Кондратовское, д. Берег Камы (Кондратовское с/п), тер. СНТ Тополёк, ул. Озёрная, з/у 43а
28	59:32:0640002:3	Российская Федерация, Пермский край, м.р-н Пермский, с.п. Кондратовское, д. Берег Камы (Кондратовское с/п), тер. СНТ Тополёк, з/у 45
29	59:32:0640001	Российская Федерация, Пермский край, м.р-н Пермский
30	59:32:0640003	Российская Федерация, Пермский край, м.р-н Пермский
31	59:32:0640002	Российская Федерация, Пермский край, м.р-н Пермский

СХЕМА РАСПОЛОЖЕНИЯ ГРАНИЦ ПУБЛИЧНОГО СЕРВИТУТА



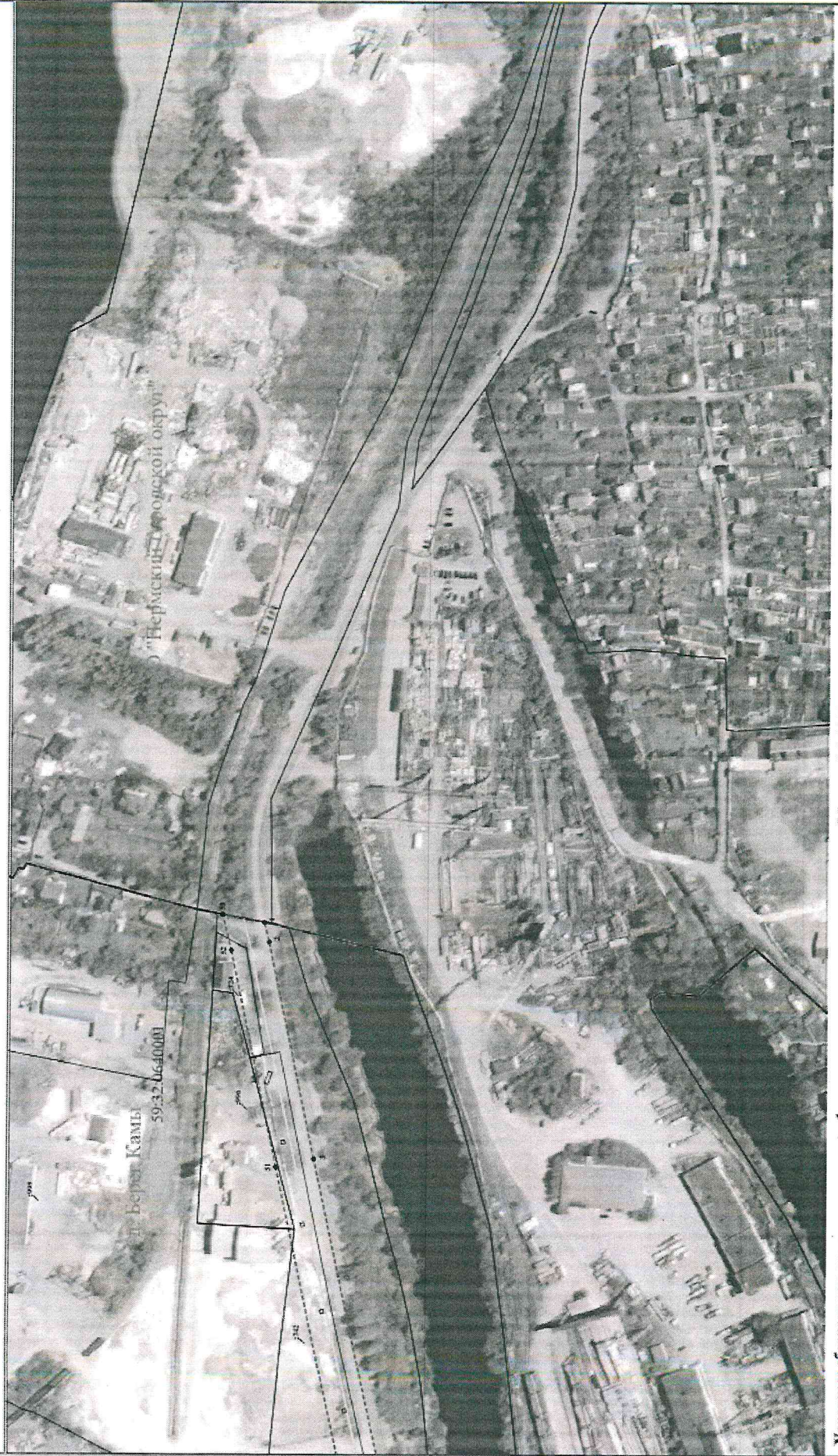
**Схема расположения границ публичного сервитута
для эксплуатации объектов**

КТП-44000, КТП-44002, ВЛ-6 КВ ф. Нижние Муллы



Схема расположения границ публичного сервитута
для эксплуатации объектов

КТП-44000, КТП-44002, ВЛ-6 КВ ф. Нижние Муллы



Условные обозначения приведены на листе 1

Масштаб 1:2000

Лист 3 из 5

**Сведения о местоположении границ объектов
КТП-44000, КТП-44002, ВЛ-6 КВ ф. Нижние Муллы**

Каталог координат		
Площадь зоны публичного сервитута 27009		
Объемные характеристики точек границы	Координаты, м	
	X	Y
№	1	2
1	517966,87	2221798,14
2	517967,24	2221787,48
3	517942,37	2221566,46
4	517904,90	2221403,98
5	517886,07	2221471,9
6	517927,1	2221397,72
7	517916,87	2221391
8	517920,38	2221385,86
9	517918,79	2221383,88
10	517924,06	2221380,18
11	517926,05	2221372,83
12	517932	2221374,78
13	517938,77	2221370,13
14	518009,09	2221298,79
15	518098,81	2221229,48
16	518143,87	2221213,14
17	518143,98	2221126,89
18	518134,86	2221003,47
19	518158,3	2220979,82
20	518157,68	2220930,82
21	518159,24	2220931,06
22	518168,71	2220899,96
23	518182,68	2220842,72
24	518206,68	2220810,29
25	518215,88	2220792,5
26	518243,12	2220724,29
27	518262,82	2220733,88
28	518254,57	2220799,81
29	518233,78	2220828,33
30	518211,51	2220852,08
31	518189,48	2220807,15
32	518180,35	2220934,3
33	518180,62	2220934,34
34	518177,19	2220946,88
35	518173,05	2220946,03
36	518156,16	2221006,36
37	518164,54	2221124,37
38	518164,84	2221214,24
39	518171,87	2221271,57
40	518198,93	2221271,2
41	518201,99	2221273,18
42	518194,86	2221293
43	518180,49	2221298,03
44	518139,95	2221236,02
45	518109,67	2221247,97
46	518032,95	2221314,58
47	517949,34	2221388,36
48	517933,98	2221393,63
49	517911,48	2221466,28
50	517926,41	2221484,38
51	517967,89	2221664,98
52	517987,71	2221782,84
53	517992,83	2221802,34
1	517966,87	2221798,14